

Tekst | Henk Geist Beeld | Soho House

Exclusief Soho House strijkt neer in Bungehuis

In het voormalige Bungehuis vlak achter het paleis op de Dam heeft de besloten club Soho House in juli haar Nederlandse vestiging geopend. Naast de clubruimte op de bovenste verdieping biedt dit rijksmonument in Art Deco-stijl onderdak aan een hotel met 79 kamers, een gym, een klimwand, een bioscoop en een restaurant, met als bekroning een zwembad met bar op het dak. Deze voorzieningen zijn exclusief voor de leden van Soho House en hotelgasten. Een Italiaans restaurant en de spa op de begane grond zijn voor iedereen toegankelijk.



Het Bungehuis aan de Spuistraat werd in de jaren dertig van de vorige eeuw gebouwd als handelskantoor voor de firma Bunge, die handelde in graan en hout. De gevel van het monumentale pand met zeven bouwlagen is opgetrokken uit kalksteen en granieten panelen met Art Deco-sculpturen, messing kozijnen en veel glas-inloodramen. De afgelopen decennia is het pand gebruikt door de Universiteit van Amsterdam en is het oorspronkelijke interieur grotendeels verloren gegaan. Na vertrek van de universiteit werd het aangekocht door investeerder Aedes Real Estate.

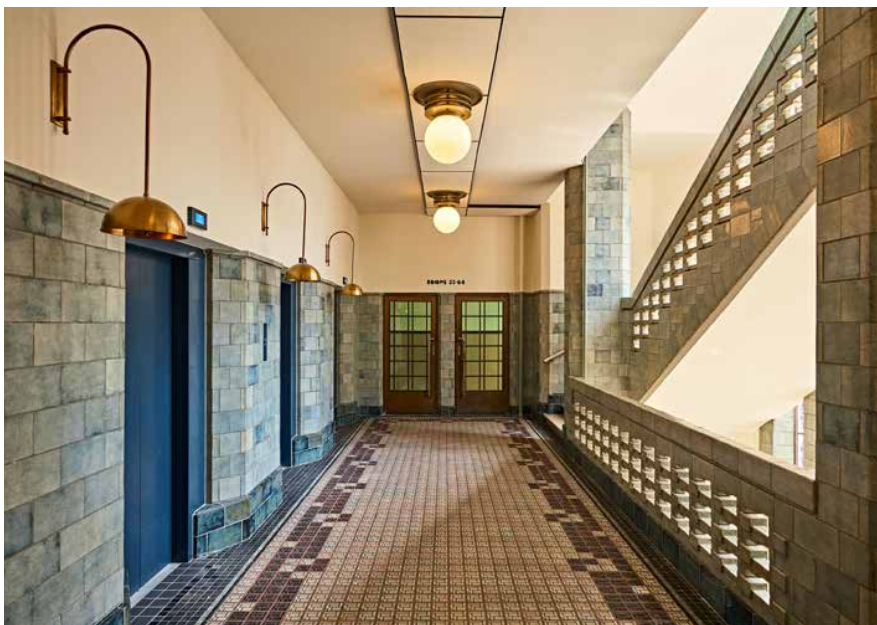
"Soho House is een besloten club voor mensen die werkzaam zijn in de film, media en creatieve industrie en telt wereldwijd ongeveer 80.000 leden", vertelt Menno Houbolt, senior projectmanager bij Aedes. "Dit gebouw paste goed in het beeld dat zij voor ogen hadden: het ligt in het hart van Amsterdam, is goed bereikbaar voor de leden en heeft een bijzonder karakter. Qua oppervlak en kolommenstructuur is het ook goed in te delen en geschikt te maken voor deze nieuwe bestemming. Het concept van Soho House en dit pand passen heel goed bij elkaar." >



Slaapkamer.



Interieur.



Centrale hal.

NIEUW INTERIEUR

Op het monumentale trappenhuis en de nog vrijwel originele directiekamers na is het interieur grotendeels gesloopt. Houbolt: "Dat was ook nodig om alle benodigde installaties voor ventilatie, koeling en elektra in het gebouw aan te brengen. Dat was constructief gezien nog een behoorlijke uitdaging. Dankzij de hoge dakrand was het mogelijk om op het dak een opbouw te maken voor de luchtbehandelingskasten. Die zie je nu niet vanaf de straat." In deze opbouw is ook het zwembad verzonken, dat in zijn geheel in één keer op zijn plaats werd gehesen. Het dak van de nieuwe opbouw is ingericht als terras en daktuin.

Onder begeleiding van Aedes Real Estate heeft de eigen ontwerpfabing van Soho House een geheel nieuw interieur ontworpen dat de sfeer van Art Deco en Jugendstil terugbrengt in het monument. Houbolt: "De gevels, het trappenhuis en de monumentale kamers op de oude directieverdieping zijn uiteraard helemaal in oude staat hersteld. De typische jaren dertig houten Art Deco panelen en mozaïekvloeren zijn teruggebracht in hun originele staat. Ook de glas-in-loodramen en de met geglazuurde tegels omlijste kozijnen zijn

behouden. Bij het uitwerken van het nieuwe interieurontwerp is heel erg gekeken naar de bouwstijlen die in die periode actueel waren in Amsterdam. Oud en nieuw passen daardoor perfect bij elkaar."

Het kloppende hart is de clubruimte op de bovenste etage. Deze ruimte heeft de sfeer van een huiskamer met een bibliotheek en een open haard. Het is de plek waar de leden elkaar ontmoeten, werken, overleggen of vergaderen. Op de eerste drie verdiepingen liggen de hotelkamers, die in grootte variëren. Ze zijn ingericht met speciaal voor dit Soho House ontworpen meubelstukken, tapijten en houten vloeren. De bioscoopzaal is ingericht met riante fauteuils. De vier liften naar de verdiepingen zijn nieuw, maar aangekleed met het originele interieur van de oude liften. De hotelgasten maken gebruik van de ingang aan de Spuistraat, evenals de bezoekers van Cowshed, een spa met schoonheidsspecialisten en kapper en het Italiaanse restaurant Ceconi's op de begane grond.

VERDUURZAMING

Houbolt: "We zijn ook ambitieus geweest als het gaat om verduurzaming van het gebouw. Zo is het Soho House aangesloten op een eigen WKO-



Badkamer.

'Het concept van Soho House en dit pand passen heel goed bij elkaar'

installatie waarvoor een put is geslagen tot 180 meter diep. In het bestaande profiel van de messing kozijnen is dubbel glas aangebracht en de daktuin fungeert als buffer voor het opvangen van regenwater. In hotels is er altijd een onbalans tus-

sen warmte en koude; er is meer vraag naar koude dan warmte. De warmte die we hier overhouden, wordt gebruikt om het zwembad te verwarmen. Zo hebben we met het Soho House een hotel gerealiseerd waar de energie in balans is." ■



Dakterras.

Bouwinfo

Opdrachtgever

Aedes Real Estate, Amsterdam

Uitvoering

Salverda Bouw, Het Harde

Architect

Kentie & Partners, Halfweg

Constructeur

Van Rossum B.V., Amsterdam

Installaties

Roodenburg, Krimpen aan den IJssel (W), Hoogendoorn, Woerden (S) en Klik Elektro- en Klimaattechniek, Amsterdam (E)

Bouwperiode

mei 2016 - juli 2018

Projectinfo

'Bouwkeraamiek voormalig Bungehuis is in oude glorie hersteld'

Bij de transformatie van het voormalige. Rijksmonumentale Bungehuis tot Soho House Amsterdam zijn duizenden ambachtelijke tegels behouden gebleven.

"In opdracht van Salverda Bouw BV hebben wij het bouwkeraamiek uit het 1e kwart van de 20e eeuw gerestaureerd, geconserveerd en gecompleteerd", vertelt Rikus Oswald, directeur van de Harlinger Aardewerk en Tegelfabriek. "Op vele plekken in het pand hebben we kapotte en beschadigde tegels in hun oude glorie hersteld, waarbij we onder meer gebruik hebben gemaakt van een speciale koudglazuur-techniek. Bovendien hebben we op verschillende plekken originele tegels schadevrij uitgenomen en grondig gereinigd, voor hergebruik op zichtlocaties. Om de ontbrekende tegels aan te vullen, hebben we met succes ons netwerk van historische bouwmaterialenleveranciers aangeboord. Hierdoor hoefden slechts enkele tegels te worden nagemaakt."

Nast het tegelwerk op de verdiepingen heeft Harlinger Aardewerk en Tegelfabriek ook het tegelwerk in het monumentale trappenhuis gerestaureerd en gecompleteerd. Als klapstuk heeft het familiebedrijf uit Harlingen de wand- en vloertegels voor het zwembad geleverd, dat bovenop het dak is aangelegd. "In opdracht van het Soho House leverden we tevens het tegelwerk voor het kookeiland en de bar van het restaurant op de 5e verdieping, waarvoor we nauw met de architect hebben samengewerkt."

HANDVORM TEGELS

MAATWERK IN DESIGN & RESTAURATIE

HERSTELWERK

HARLINGER
AARDEWERK &
TEGELFABRIEK

Voorstraat 84 | 8861 BP | Harlingen
The Netherlands | 0517-415362
www.harlinger.nl | info@harlinger.nl